

Manual d'Identitat Visual Corporativa del Consell dels Joves de Gandia



Introducció

## LOGOSÍMBOL

Logosímbol

Símbol

Logotip

Color

Tipografia

Versió horitzontal

Proporcionalitat

Àrea de protecció

Grandària mínima

Versions cromàtiques

Escala de grisos

Blanc i negre

Invertit

Versions monocromàtiques

Departaments

## PAPERERIA

Targeta personalitzada

Targeta general

Foli

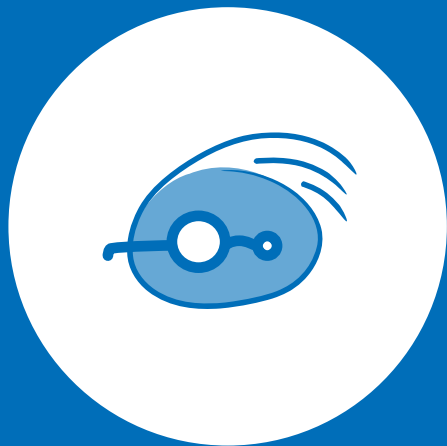
Sobre

Subcarpeta

## MATERIAL D'OFICINA

CD

Encunys



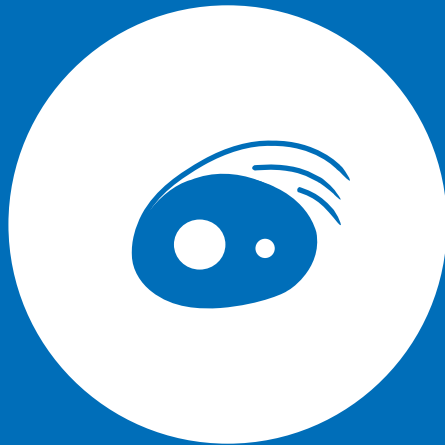
El Manual d'Identitat Visual Corporativa d'una organització té una comesa essencial, reflectir la imatge amb la qual volem que se'ns associe. El manual corporatiu tracta de representar l'essència d'aquesta societat i traslladar-la a una imatge. Doncs bé, què defineix exactament la nostra imatge? Ni més ni menys que una sèrie d'atributs externs amb els quals volem que els altres ens associen. La nostra imatge defineix el concepte o impressió mental que la resta té de nosaltres. Partint d'aquesta base, hem de plantejar-nos quin ha de ser l'arrel d'aquesta imatge i com s'ha de desenvolupar perquè la percepció mental que els altres tenen de nosaltres s'adeqüi el més possible als atributs, valors i característiques que nosaltres volem transmetre. Els nostres atributs, valors i característiques defineixen la nostra identitat.

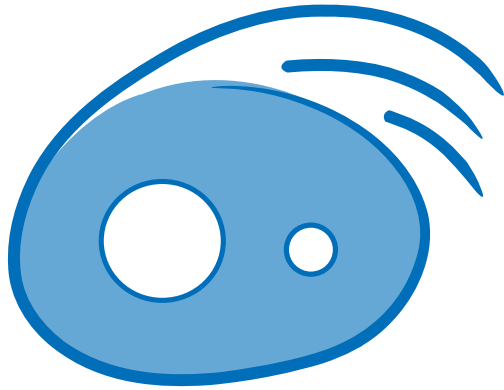
Ara hem de plantejar-nos quina és la nostra identitat. Què és allò que ens defineix i ens fa singulars. Quina és la nostra personalitat. Al contrari del procés anterior que és un procés extern, la identitat d'una marca/societat/associació naix de l'interior de la mateixa. La identitat la marquen els propòsits i filosofia d'aquesta empresa, quin és la seva manera d'actuar i quins beneficis aporta tant als membres de la mateixa com al seu entorn.

La imatge del Consell dels joves de Gandia pretén afegir modernitat i proximitat, crear una marca pròpia del gran univers de la joventut, nodrint-se dels seus codis i formes. Per això s'ha optat per recórrer a un estil desenfadat, de còmic, amb formes rodones i traços simples, creant un màxim dinamisme amb els mínims elements. El color blau resta pes al conjunt i ho converteix en una imatge lleugera, moderna i àgil. L'objectiu és donar-li cara al Consell dels Joves de Gandia, i la millor manera és crear això mateix, una cara. Un rostre juvenil i actual, un personatge amb el qual el nostre públic s'identifiqui.

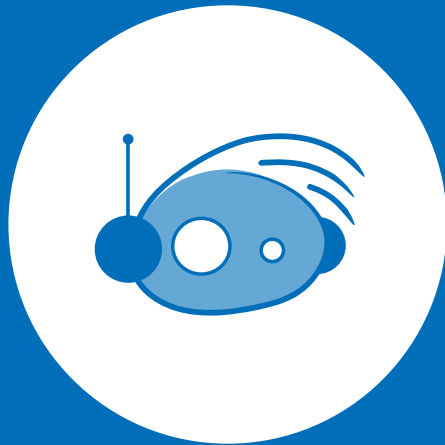


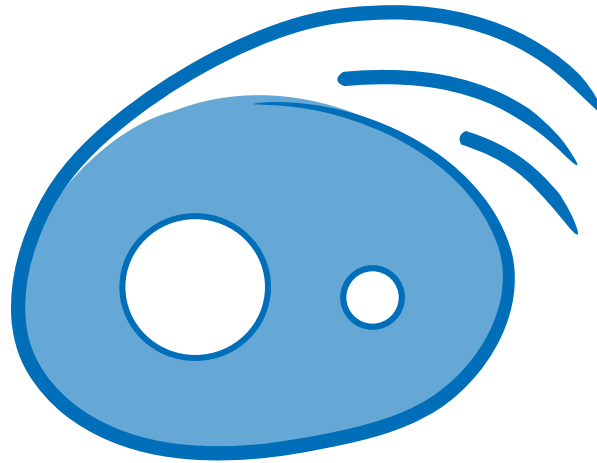
logosímbol





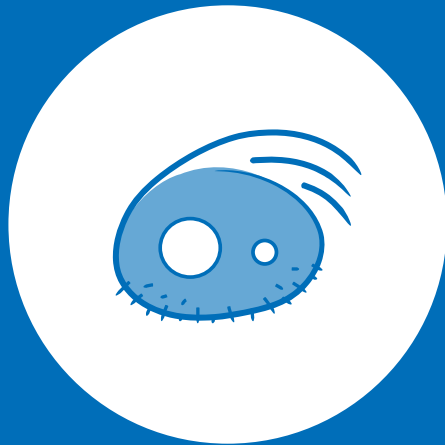
**Consell  
dels Joves  
de Gandia**





---

El símbol pot usar-se de manera independent, sense l'acompanyament del logotip, com complement, sempre que la marca haja aparegut amb anterioritat en el mateix suport corporatiu, i per tant es convertisca en un recordatori corporatiu del logosímbol complet.

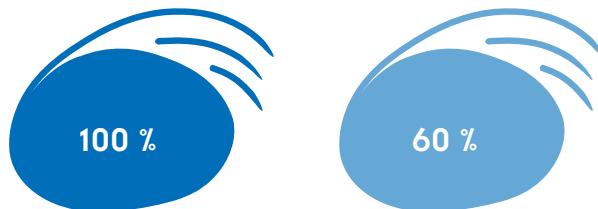


# Consell dels Joves de Gandia

---

Com norma general el text no pot aparèixer en solitari, no obstant això sempre podem trobar-nos amb alguna aplicació que no permeta la presència de símbols o imatges en el suport, pel que haurà d'incloure's el logotip sense la companyia del símbol





**PANTONE 2935 C**

cmyk: 100% 46% 0% 0%  
rgb: r0 g110 b185  
html: 005ac3

---

El color a emprar pel logosímbol principal i les seves variants és el pantone indicat. En cas que el sistema de reproducció no puga assumir l'ús de tintes planes s'estableixen els valors de conversió indicats.



## principal

### Insignia LT Std Roman

ABCDEFGHIJKLMNOPQRSTUVWXYZ

abcdefghijklmnopqrstuvwxyz

0123456789 {}~ !"#&%&'()\*+,-./:;<=>?@

## secundària

### Insignia LT Std Roman

ABCDEFGHIJKLMNOPQRSTUVWXYZ

abcdefghijklmnopqrstuvwxyz

0123456789 {}~ !"#&%&'()\*+,-./:;<=>?@

### *Insignia LT Std Italic*

*ABCDEFGHIJKLMNOPQRSTUVWXYZ*

*abcdefghijklmnopqrstuvwxyz*

*0123456789 {}~ !"#&%&'()\*+,-./:;<=>?@*

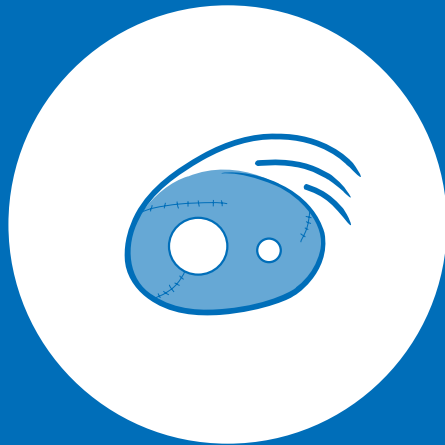
### Insignia LT Std Bold

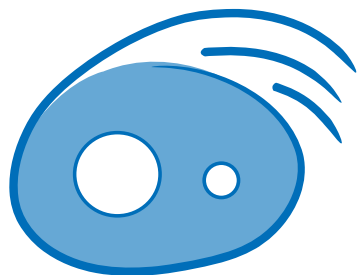
**ABCDEFGHIJKLMNOPQRSTUVWXYZ**

**abcdefghijklmnopqrstuvwxyz**

**0123456789 {}~ !"#&%&'()\*+,-./:;<=>?@**

La font tipogràfica Insignia LT Std Roman s'emprarà tant en la marca com en els titulars i textos principals en qualsevol tipus de comunicació del Consell, no obstant això, per a cossos gruixuts de text, tant en comunicació externa com interna, s'emprarà una tipografia secundària, més senzilla i àgil per a la lectura, com es la Trebuchet MS.



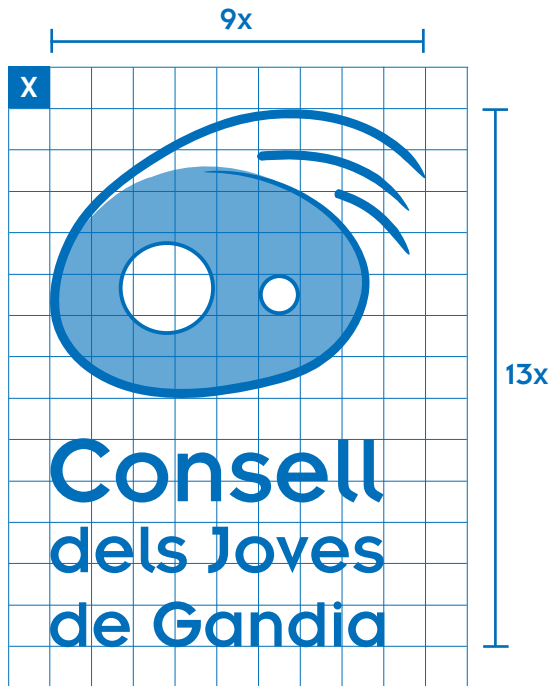


**Consell  
dels Joves  
de Gandia**

---

Encara que la versió principal del logotip manté el símbol sobre el text, és possible que ens trobem amb la necessitat d'adaptar la marca a un format horitzontal, i per a evitar disminuir en excés les dimensions de la versió vertical s'emprarà aquesta versió horitzontal del logotip.

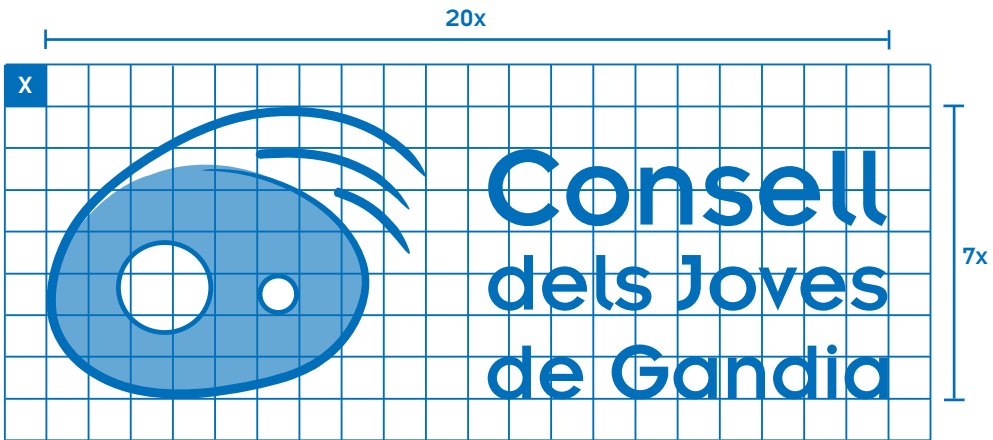




---

Prenent com referència un element de la marca delimitem una quadrícula que ens servirà per a mantenir la proporció del conjunt, amb l'objectiu de no distorsionar la seva forma en futures aplicacions i canvis de grandària.





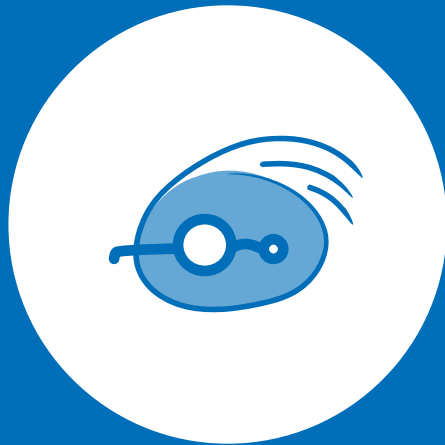


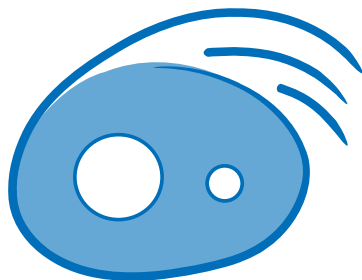


L'àrea de protecció defineix l'espai vital de la pròpia marca, una zona de protecció per a poder conviure amb la presència d'altres logosímbols o elements i evitar que aquests dificulten la percepció i visibilitat de la nostra marca dins d'un mateix àmbit gràfic. L'àrea de protecció és una zona de seguretat que limita la invasió de qualsevol element aliè a la composició del logosímbol.









# Consell dels Joves de Gandia



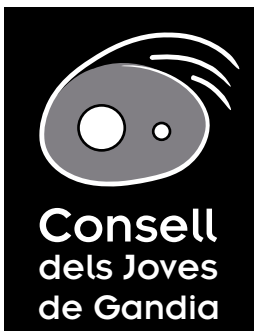
---

Una reducció excessiva en la grandària de la marca pot convertir-la en inintel·ligible, disminuir la seva visibilitat i passar desapercebut, pel que és necessari posar un límit, una grandària mínima, que no puga sobrepassar-se en cap concepte en cadascuna de les seues reproduccions.

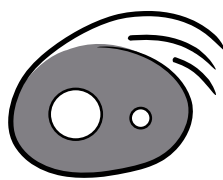




**Consell  
dels Joves  
de Gandia**



**Consell  
dels Joves  
de Gandia**

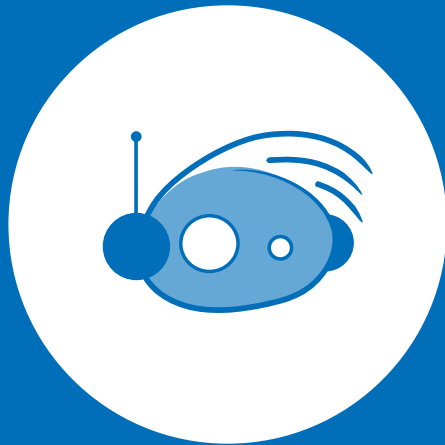


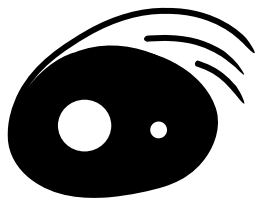
**Consell  
dels Joves  
de Gandia**



**Consell  
dels Joves  
de Gandia**

Aquesta versió de la marca s'emprarà únicament quan la reproducció es trobe limitada a escala de grisos. En aquest cas s'emprarà negre al 100% i al 60% en la zona grisa.





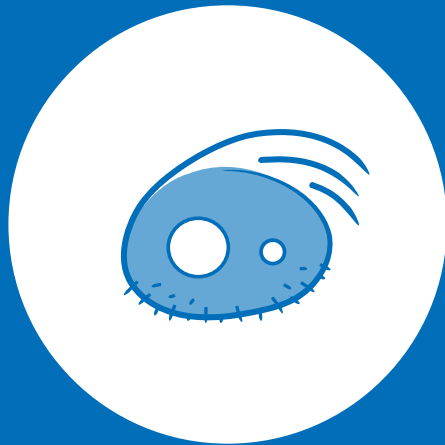
**Consell**  
dels Joves  
de Gandia



**Consell**  
dels Joves  
de Gandia

---

Aquesta versió elimina els grisos per a les reproduccions que tan sols permetan la impressió en blanc i negre.





---

Quan la marca s'aplique sobre un fons corporatiu (blau), els traços i el text variaran el seu color, de blau a blanc, per a contrastar amb el fons de l'aplicació.





Consell  
dels Joves  
de Gandia



Consell  
dels Joves  
de Gandia



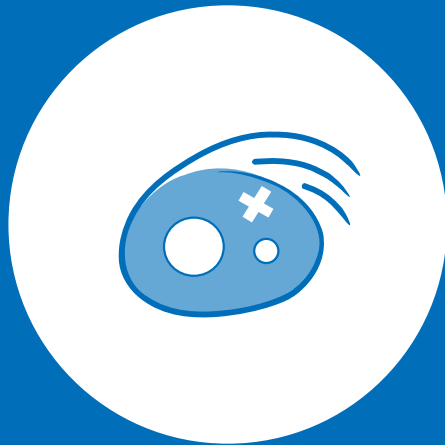
Consell  
dels Joves  
de Gandia



Consell  
dels Joves  
de Gandia

---

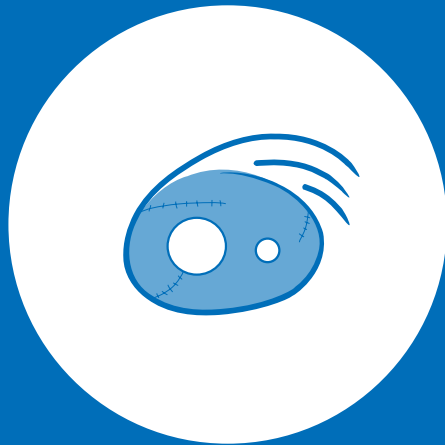
La marca pot ser representada en només un color (versió monocromàtica), completament en blau damunt fons blanc o negre o en blanc damunt fons blau.





---

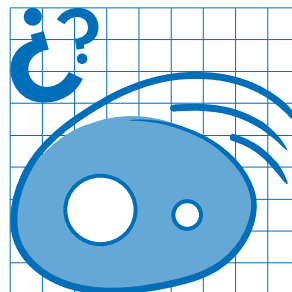
La forma més correcta de presentar la marca és sobre fons blanc, no obstant això podem sentir-nos en l'obligació de plasmar el logosímbol sobre suports d'altres colors, adaptant l'aspecte de la marca al nou fons. En el manual es presenten alguns exemples emprant versions monocromàtiques en blau, negre o blanc, evitant, en tot moment, incompatibilitats cromàtiques.





**Consell  
dels Joves  
de Gandia**

**Informació Jurídica**



**Consell  
dels Joves  
de Gandia**

**Informació Jurídica**

---

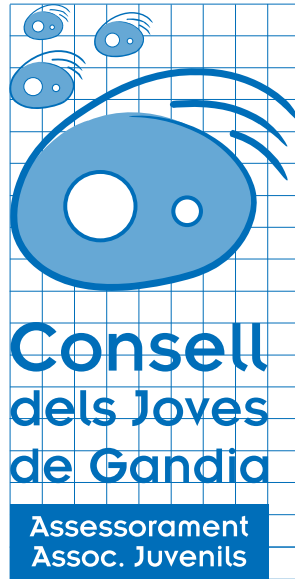
Com veiem al llarg de tot el manual, la marca pot adaptar-se a diferents suports variant els seus nivells cromàtics o composició. Per als diferents departaments del Consell, es proposa complementar el logotípol amb altres elements, sempre que es mantinga intacta la composició bàsica de la marca.





## Consell dels Joves de Gandia

Assessorament  
Assoc. Juvenils

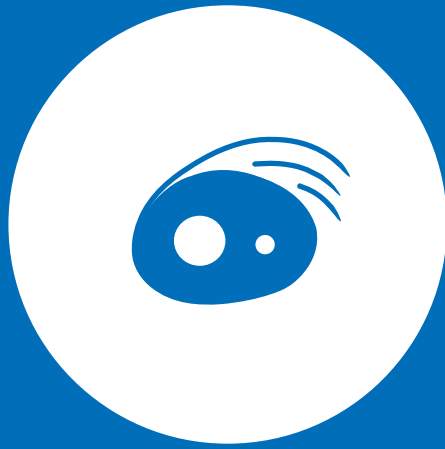


## Consell dels Joves de Gandia

Assessorament  
Assoc. Juvenils



papereria



55 mm



85 mm





55 mm



85 mm



Consell dels Joves de Gandia

Av. Beniopa 35 C.P. 45702 Gandia

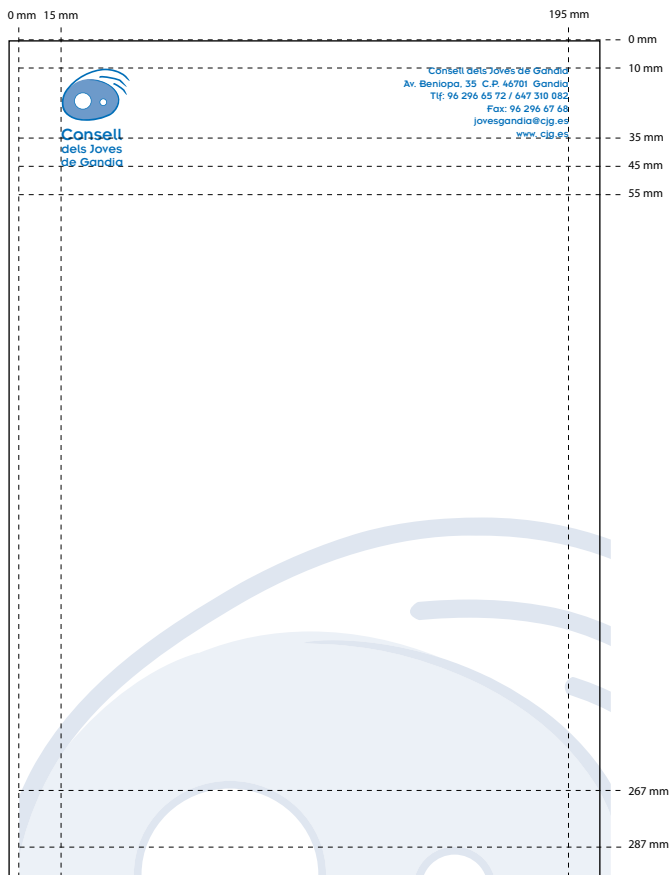
Tlf: 96 296 55 72 / 647 310 082

Fax: 96 296 67 68

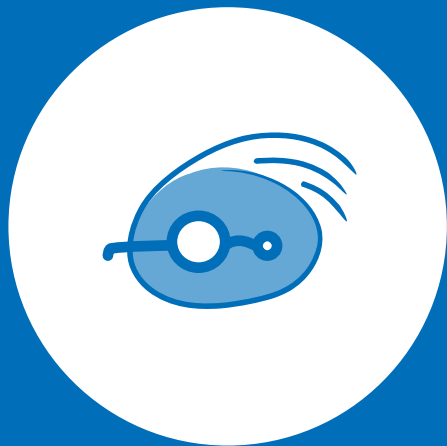
jovesgandia@cjg.es

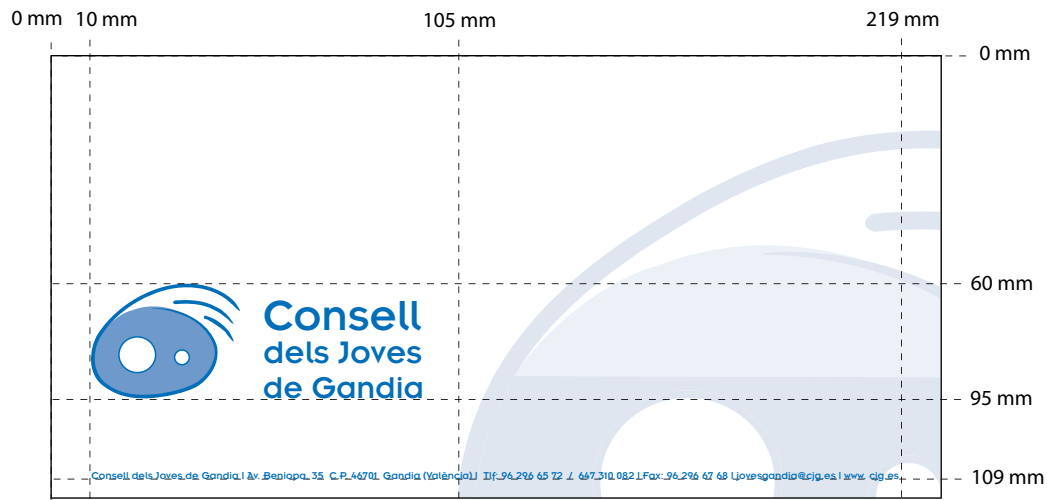
www.cjg.es





Marca d'aigua  
Opacitat 15%







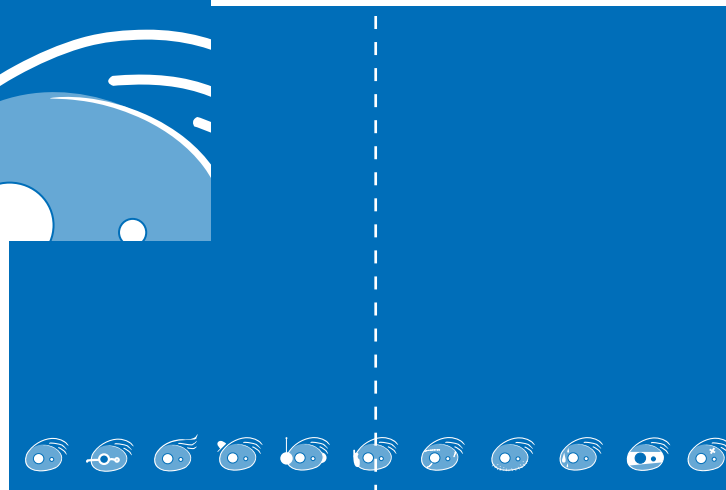
exterior



320 mm

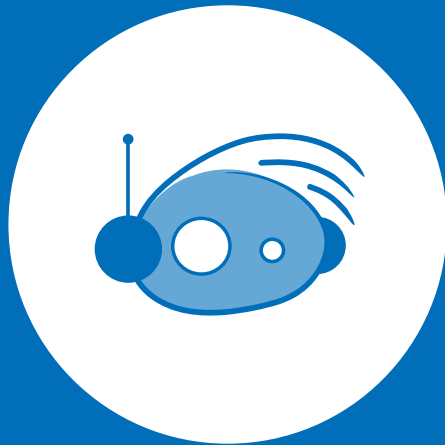


480 mm

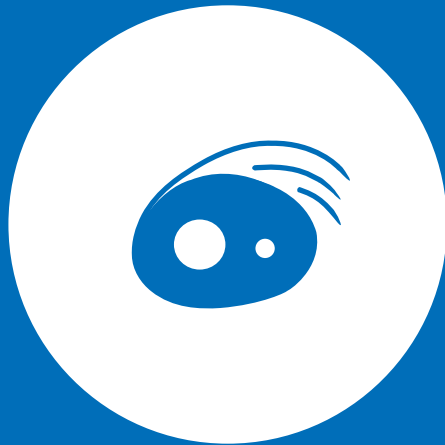


interior

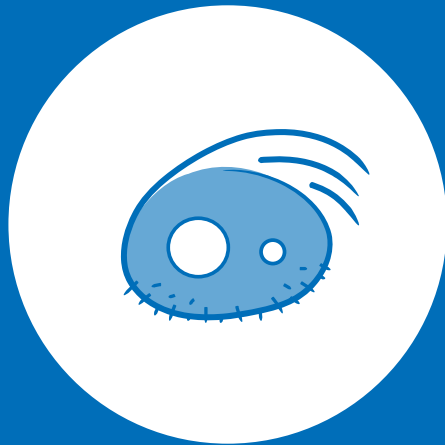
subcarpeta



material  
d'oficina









**Consell  
dels Joves  
de Gandia**



**Consell  
dels Joves  
de Gandia**

**Av. Beniopa, 35 C.P. 46701 Gandia**

**Tlf: 96 296 65 72 / 647 310 082**

**Fax: 96 296 67 68**

**jovesgandia@cjg.es www.cjg.es**

